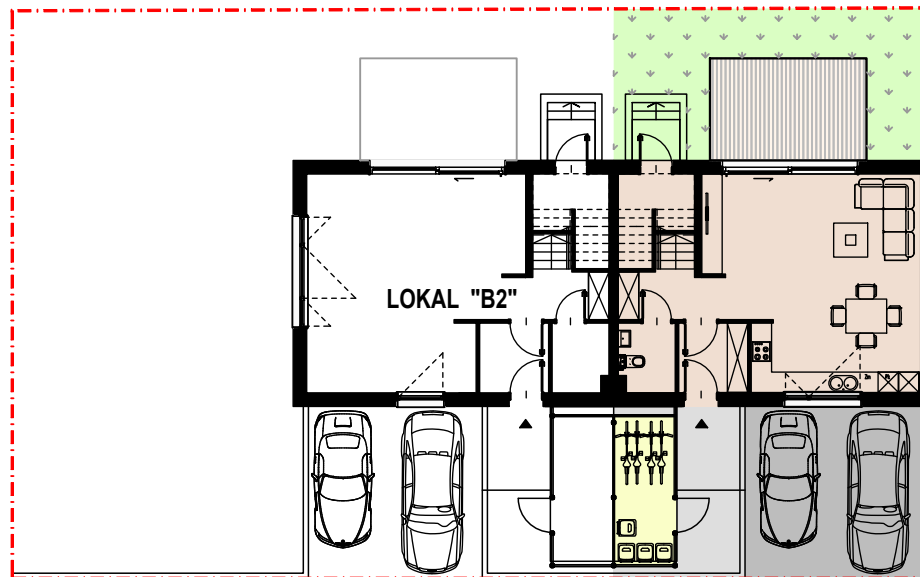


Inwestor:

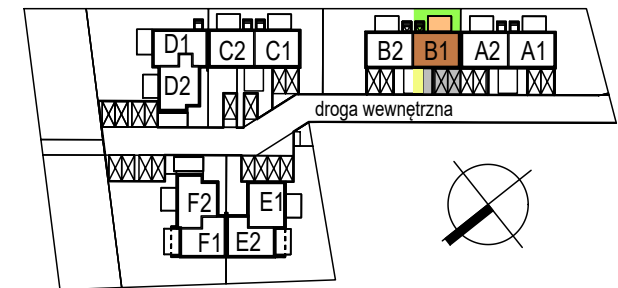
JGH sp. z o.o.
ul. Karpacka 30, 54-617 Wrocław

Inwestycja:

Zespół budynków jednorodzinnych dwulokalowych
ul. Zagony 39, 54-614 Wrocław









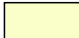
LOKAL "B1" ZAGOSPODAROWANIE DZIAŁKI



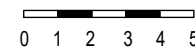
LOKAL "B1" powierzchnia :

	całk. netto	użytkowa
	155,92m²	133,44m ²
parter	53,69m ²	48,19m ²
1 piętro	54,61m ²	41,02m ²
poddasze	47,62m ²	44,23m ²

działka nr 132/1

	powierzchnia działki	450,00 m ²
	powierzchnia zabudowana	66,74m ²
	powierzchnia tarasu	13,80m ²
	powierzchnia ogródka	27,71m ²
	miejsca postojowe	27,12m ²
	chodnik	11,31m ²
	osłona śmietnikowa	8,18m ²

pow. działki do wyłącznego użytkowania **155m²**



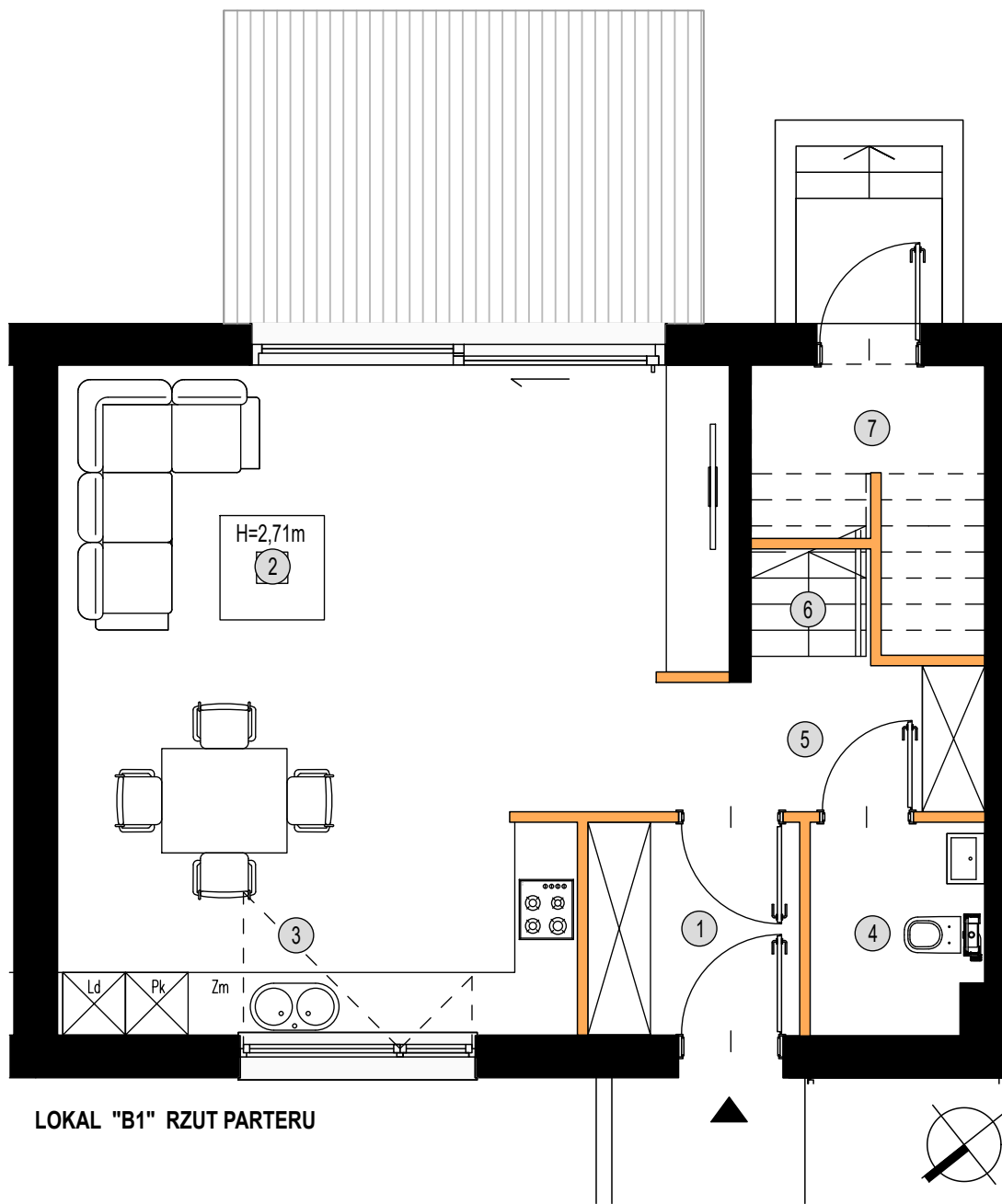
UWAGA:

- wymiary pomieszczeń, lokalizację przyborów sanitarnych, rozmieszczenie punktów instalacyjnych podano zgodnie z projektem budowlanym. Mogą wystąpić niewielkie różnice powstałe w trakcie realizacji prac budowlanych
- powierzchnia lokalu jest określona na podstawie rozporządzenia Ministra Rozwoju w sprawie szczegółowego zakresu i formy projektu budowlanego DZ.U. z roku 2020 poz 1609 oraz normy PN-ISO 9836: 2022-07. Zgodnie z normą do powierzchni całkowitej dolicza się elementy nadające się do demontażu np ścianki, rury, kanały
- Powierzchnia całkowita netto została policzona z uwzględnieniem skosów dachu. Powierzchnia użytkowa to powierzchnia całkowita netto pomniejszona o powierzchnię ruchu (schody i korytarze)
- przedstawiona na rzucie aranżacja ma charakter poglądowy i nie stanowi wyposażenia nabywanego lokalu

Projektant:

Robert Liberda
ul. Wapienna 27/10, 50-018 Wrocław
tel. 883 981 811

liberda
ARCHITEKTURA



LOKAL "B1" RZUT PARTERU

UWAGA:

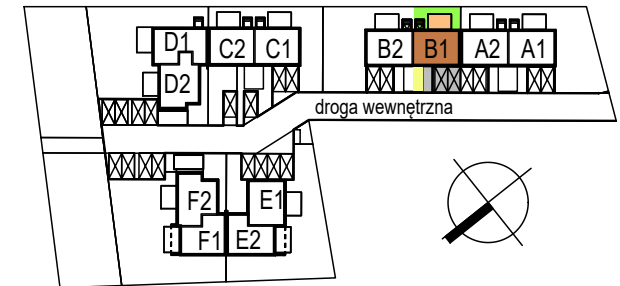
- wymiary pomieszczeń, lokalizację przyborów sanitarnych, rozmieszczenie punktów instalacyjnych podano zgodnie z projektem budowlanym. Mogą wystąpić niewielkie różnice powstałe w trakcie realizacji prac budowlanych
- powierzchnia lokalu jest określona na podstawie rozporządzenia Ministra Rozwoju w sprawie szczegółowego zakresu i formy projektu budowlanego DZ.U. z roku 2020 poz 1609 oraz normy PN-ISO 9836: 2022-07. Zgodnie z normą do powierzchni całkowitej dolicza się elementy nadające się do demontażu np ścianki, rury, kanały
- Powierzchnia całkowita netto została policzona z uwzględnieniem skosów dachu. Powierzchnia użytkowa to powierzchnia całkowita netto pomniejszona o powierzchnię ruchu (schody i korytarze)
- przedstawiona na rzucie aranżacja ma charakter poglądowy i nie stanowi wyposażenia nabywanego lokalu

Inwestor:

JGH sp. z o.o.
ul. Karpacka 30, 54-617 Wrocław

Inwestycja:

Zespół budynków jednorodzinnych dwulokalowych
ul. Zagony 39, 54-614 Wrocław



LOKAL "B1" - parter powierzchnia całk. netto **53,69m²**

	usługowa	ruchu	użytkowa
① wiatrołap			4,37m ²
② salon z jadalnią			25,92m ²
③ aneks kuchenny			10,75m ²
④ toaleta			3,81m ²
⑤ komunikacja		4,30m ²	
⑥ schody		1,20m ²	
⑦ pom. gospodarcze			3,34m ²
	0,00m ²	5,50m ²	48,19m ²

■ ściany zewnętrzne, nośne, kominy, słupy
 ■ ściany działowe
 H=2,71m wysokość lokalu

Projektant:

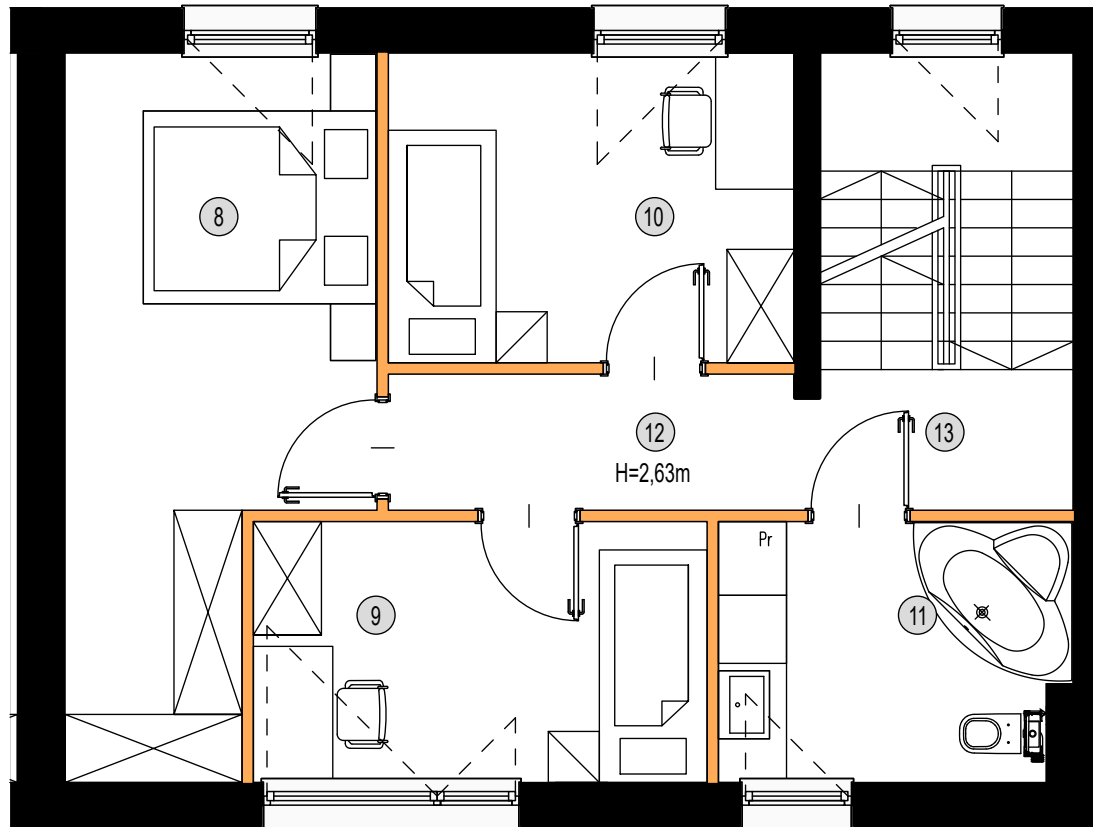
Robert Liberda
ul. Wapienna 27/10, 50-018 Wrocław
tel. 883 981 811

Inwestor:

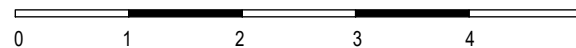
JGH sp. z o.o.
ul. Karpacka 30, 54-617 Wrocław

Inwestycja:

Zespół budynków jednorodzinnych dwulokalowych
ul. Zagony 39, 54-614 Wrocław

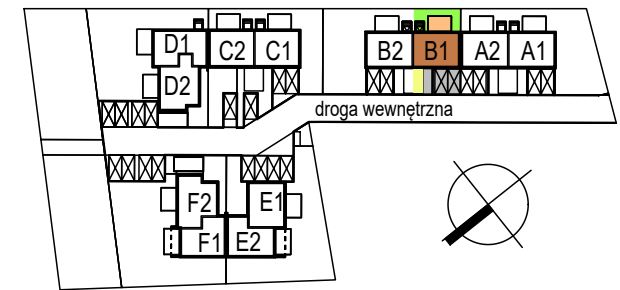


LOKAL "B1" RZUT 1 PIĘTRA



UWAGA:

- wymiary pomieszczeń, lokalizację przyborów sanitarnych, rozmieszczenie punktów instalacyjnych podano zgodnie z projektem budowlanym. Mogą wystąpić niewielkie różnice powstałe w trakcie realizacji prac budowlanych
- powierzchnia lokalu jest określona na podstawie rozporządzenia Ministra Rozwoju w sprawie szczegółowego zakresu i formy projektu budowlanego DZ.U. z roku 2020 poz 1609 oraz normy PN-ISO 9836: 2022-07. Zgodnie z normą do powierzchni całkowitej dolicza się elementy nadające się do demontażu np ścianki, rury, kanały
- Powierzchnia całkowita netto została policzona z uwzględnieniem skosów dachu. Powierzchnia użytkowa to powierzchnia całkowita netto pomniejszona o powierzchnię ruchu (schody i korytarze)
- przedstawiona na rzucie aranżacja ma charakter poglądowy i nie stanowi wyposażenia nabywanego lokalu



LOKAL "B1" - 1 piętro powierzchnia całk. netto 54,61m²

	usługowa	ruchu	użytkowa
8 sypialnia			14,82m ²
9 pokój			9,80m ²
10 pokój			9,20m ²
11 łazienka			7,20m ²
12 komunikacja		7,13m ²	
13 schody		6,46m ²	
	0,00m ²	13,59m ²	41,02m ²

■ ściany zewnętrzne, nośne, kominy, słupy
■ ściany działowe
H=2,71m wysokość lokalu

Projektant:

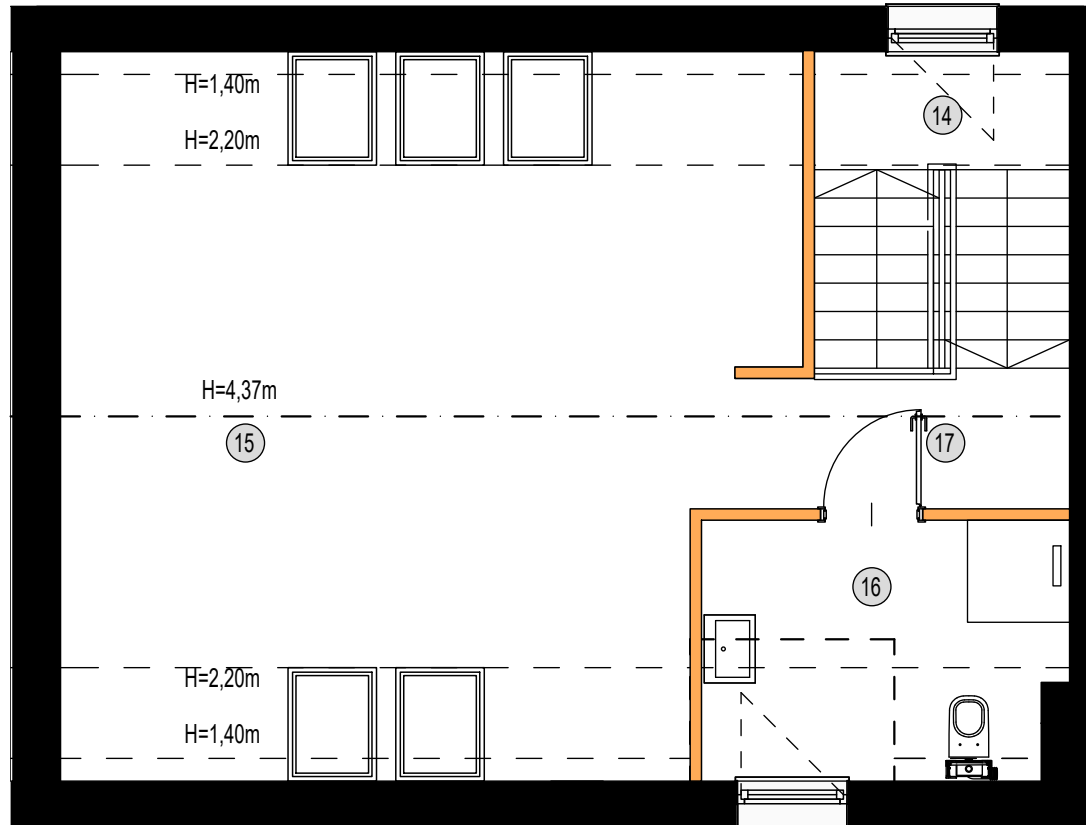
Robert Liberda
ul. Wapienna 27/10, 50-018 Wrocław
tel. 883 981 811

Inwestor:

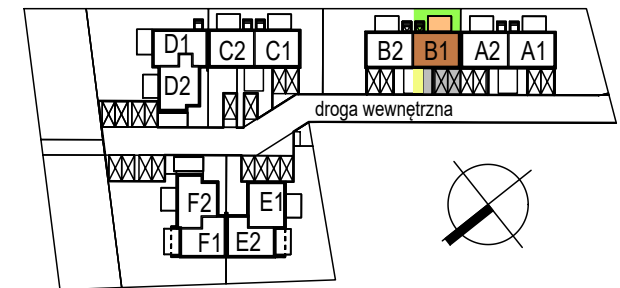
JGH sp. z o.o.
ul. Karpacka 30, 54-617 Wrocław

Inwestycja:

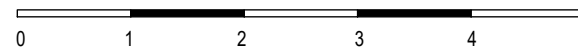
Zespół budynków jednorodzinnych dwulokalowych
ul. Zagony 39, 54-614 Wrocław



LOKAL "B1" RZUT PODDASZA



LOKAL "B1" - poddasze	powierzchnia netto		47,62m ²
	usługowa	ruchu	użytkowa
14 schody			6,50m ²
15 pokój			31,53m ²
16 łazienka			6,20m ²
17 komunikacja		3,39m ²	
	0,00m ²	3,39m ²	44,23m ²



UWAGA:

- wymiary pomieszczeń, lokalizację przyborów sanitarnych, rozmieszczenie punktów instalacyjnych podano zgodnie z projektem budowlanym. Mogą wystąpić niewielkie różnice powstałe w trakcie realizacji prac budowlanych
- powierzchnia lokalu jest określona na podstawie rozporządzenia Ministra Rozwoju w sprawie szczegółowego zakresu i formy projektu budowlanego DZ.U. z roku 2020 poz 1609 oraz normy PN-ISO 9836: 2022-07. Zgodnie z normą do powierzchni całkowitej dolicza się elementy nadające się do demontażu np ścianki, rury, kanały
- Powierzchnia całkowita netto została policzona z uwzględnieniem skosów dachu. Powierzchnia użytkowa to powierzchnia całkowita netto pomniejszona o powierzchnię ruchu (schody i korytarze)
- przedstawiona na rzucie aranżacja ma charakter poglądowy i nie stanowi wyposażenia nabywanego lokalu

ściany zewnętrzne, nośne, kominy, słupy
ściany działowe
H=2,71m **wysokość lokalu**

Projektant:

Robert Liberda
ul. Wapienna 27/10, 50-018 Wrocław
tel. 883 981 811